

**Stralingswerende glasfolie****Eigenschappen**

- ✓ Afscherming tegen elektromagnetische golven
- ✓ Goede afschermingseigenschappen
- ✓ Goed te monteren op glas en ramen
- ✓ UV-bestendig
- ✓ Makkelijk te installeren
- ✓ Geen aarding nodig

**Toepassingsgebieden**

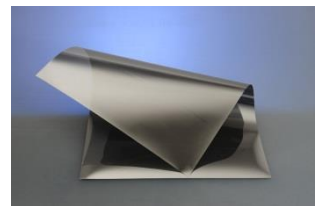
Binnen geïnstalleerd

**Artikelnummer**

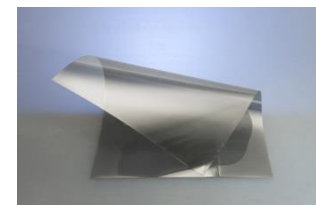
**97412 – glasfolie koper**



**97413 – glasfolie zilver**



**97447 – glasfolie zilver licht**

**Technische gegevens**

Breedte: 1,50 m

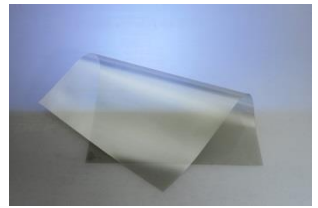
Leverbaar per strekkende meter

Materiaaldikte: 50 µm

Effectieve afscherming: 30-35 dB (97412, 97413), 20-25 dB (97447) bij 200 MHz tot 10 GHz

Artikelnummer

**97445 – glasfolie helder**



Technische gegevens

Breedte: 1,25 m

Leverbaar per strekkende meter

Materiaaldikte: 50 µm

Effectieve afscherming: 16-20 dB tot 20 dB bij 30 MHz tot 4 GHz